

2012
de ûlepanne



GROEPEN

DE MOOISTE **GROEPSACCOMMODATIES** VOOR **SCHOLEN**
VERENIGINGEN, FAMILIE EN **BEDRIJVEN** - PROFESSIONEEL EN
RECREATIEF, **ALLES ZELF DOEN** OF **VOLLEDIG VERZORGD**



Na een week op het water heel anders weer naar school

Schoolwerkweken

Op zoek naar een locatie om een schoolwerkweek te organiseren? Een goed programma voor sociale vorming, survival, samenwerking, cultuur of gewoon het aanleren van nieuwe sportieve vaardigheden? Denk eens aan een zeilweek bij de Ūlepanne. Hoe de werkweek precies wordt ingericht hangt natuurlijk van je eigen doelstellingen af.

Studie en conferentie

De accommodaties zijn uitstekend in te zetten voor zakelijke bijeenkomsten. Er is een volledig ingerichte zaal met beamer en whiteboards voor groepen tot 20 personen. Daarnaast is er in de verblijfsruimte van de accommodaties veel ruimte voor het plannen van bijeenkomsten. Kies voor de Ūlepanne wanneer je groep voor de uitdaging van een creatief proces staat. De accommodatie deel je niet met andere groepen en de dienstverlening is op maat: van 'alles zelf doen' tot vol pension, van eenvoudig tot zeer verzorgd.

In een informele setting kom je makkelijk tot iets nieuws



(Vier je eigen feest in
het huis van een ander)

Feestvieren

Wanneer je gasten niet bij elkaar in de buurt wonen, is het natuurlijk het leukste om iedereen een slaapplek aan te kunnen bieden. Organiseer een feest bij de Ûlepanne. Je kunt bij ons terecht met je personeelsvereniging, voor een huwelijksfeest of reünie, of voor iedere andere goede reden om een feestje te vieren. Ook hier geldt dat er veel ruimte is om het feest de door jou gewenste uitstraling te geven. Van 'helemaal onder elkaar' tot zeer verzorgd.

De Ûlepanne zeilt met groepen

Van half april tot eind oktober zijn de accommodaties uitsluitend in combinatie met de boten beschikbaar. Heb je geen ervaren zeilers in huis, roep dan de hulp in van onze zeilinstructeurs. Zo bied je je groep een verrassende activiteit aan, die eenvoudig is te combineren met kanovaren, gebruik van de sloep, wandelen, fietsen, golfen of paardrijden door het Gaasterlandse bos.

Na het zeilseizoen (van half oktober tot half april) zijn de accommodaties ook zonder boten beschikbaar.



De verblijfsruimte van onze accommodaties voegen zich naar je behoefte

Beide foto's zijn genomen in de Boerderij



Het Voorhuis



Met de voorgevel in de zon en uitzicht op de boten is dit een mooi vakantieadres.

Uitzicht op de boten

De grote ramen staan op het zuidoosten. Veel licht in huis dus. En het uitzicht op de boten in de Luts brengt je meteen in de stemming. De accommodatie beschikt over verschillende zithoekjes, een bar, eethoek en open keuken. De verblijfsruimte van deze accommodatie is geschikt voor groepen tot 29 personen. Er zijn 17 slaapplekken. Deze kunnen worden aangevuld door een tentje op de camping te plaatsen of een kamer in de Peppels te reserveren.

Indeling begane grond

Hal met garderobe en de trap naar de verdieping met slaapkamers. Eethoek met stamtafel, bar met koelkast. Ruime zithoek in de woonkamer. Zithoek in de voormalige melkkelder met TV. Slaapvertrek voor vier personen met douche. Hal met toilet. De keuken is compleet met koelkast, magnetron, RVS aanrecht, werktafel en zespits gasfornuis met oven. Er is een RVS pannenset, borden, bestek en schalen voor groepen tot 29 personen.

Indeling verdieping

Overloop waaraan vijf tweepersoons en een driepersoons slaapkamer. De kamers hebben een wastafel en kastruimte. Er zijn twee sanitaire units met elk een toilet, douche en wastafel.



Er kunnen maximaal 29 personen aan tafel.

17 bedden 29 stoelen

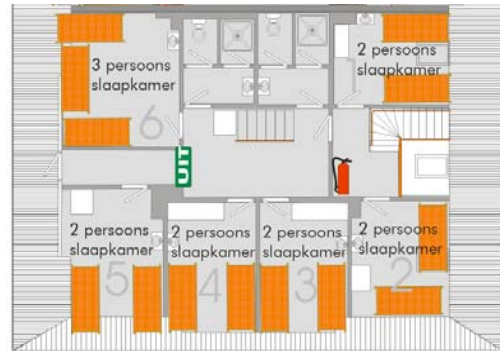
Je kunt met kleinere groepjes apart gaan zitten.



Begane grond: Entree, eethoek, keuken, toilet, vierpersoons kamer met zithoeken, douche.



Verdieping: Zes slaapkamers en twee sanitaire units met elk een WC en douche



De Boerderij



Eethoek, bar, zitkuil en een open keuken, geven deze accommodatie zijn prettige sfeer.

Authentieke stelp

Deze Friese stelpboerderij uit 1885, is verbouwd tot verblijfsaccommodatie met behoud van het specifieke karakter van de ruimte. De verblijfsruimte is groot, maar door een slimme indeling ook intiem. Grote en kleine groepen voelen zich hier thuis.

Indeling begane grond

Entree met toiletten, garderobe en berging voor zeilpakken en zwemvesten. Verbljfsruimte met zithoek, waarin

een zitkuil met rondom houten banken. Een bar en eethoek. Achter de bar zijn vier slaapkamers en een douche en toilet. De open keuken heeft een zespersits fornuis met oven. Er is een spoelmaschine en complete keukeninventaris. In een afzonderlijk voorraadmagazijn staat een grote koelkast. Achter de Boerderij is een terras en een speelveld.

Indeling verdieping

Balustrade waaraan twee tweepersoons slaapkamers, een douche, twee toiletten, twee zespersoons en een vijfpersoons kamer en twee douches. Aan een gang een vier- en een tweepersoonskamer en een douche en toilet. Verder een vierpersoons kamer met douche en toilet. Op de tweede verdieping, tot slot, een vierpersoons kamer met douche en toilet.



56 bedden 80 zitplaatsen



Begane grond.
Entree, toiletten, garderobe.
Zithoek, bar en eethoek. Vier
slaapkamers, douche en wc.
Open keuken.

Zeiltheorie in kleine groepjes.



Verdieping.
drie twee-, drie vier- en vijf-
en twee zespersoons
slaapkamers. In totaal vijf
douches en vijf toiletten.

Disco in de zitkuil.



Sterke verhalen aan de bar.



De Kubus



*Ruime accommodaties
met intieme hoekjes*

Kubus

Aan de rand van ons terrein, met uitzicht over de weilanden, bouwden wij de 'Kubus'. Een accommodatie gebouwd volgens een strak stramien. In 2007 grondig gerevitaliseerd. Nieuw sanitair, een terras en binnen lekker veel daglicht.

Indeling begane grond

Entree met garderobe en berging voor zeilpakken en zwemvesten. Verblijfsruimte met zithoek, eetgedeelte en bar. De keuken is naar eigen voorkeur open of

gesloten. De keuken is volledig ingericht, met zespits fornuis met oven. Er is een spoelmachine en complete keukeninventaris. In de keuken staat een grote voorraadstelling en een ruime koelkast. Achter de Kubus is een terras en een speelveld.

Slaapkamers en sanitair

De accommodatie heeft twee sanitaire units met elk twee douches, twee toiletten en drie wastafels. Er zijn drie zespersoons en drie vijfpersoons slaapkamers met stapelbedden. De kamers komen uit op een hal met bergmogelijkheden voor zeilpakken. Iedere kamer heeft een ruime kast.



*Uitzicht op
de groep,
het terras
en
kilometers
weiland.*

33 bedden 50 zitplaatsen

Sportveldje



Bar



Entree, verblijfsruimte met bar, zithoekjes en eethoek. Drie vijfpersoons slaapkamers en drie zespersoons kamers. Twee sanitaire units met elke twee douches en twee toiletten en wastafels. Ruime keuken.

Peppels camping



De Ulepanne | Peppels, camping, zolder

Voorgevel van de Peppels

*Ruime kamers met
meer comfort*

Peppels

Een accommodatie met 12 kamers met elk een hal, douche en toilet, zithoek en bergruimte voor kleding en zeilspullen. De kamers worden gebruikt in combinatie met de andere accommodaties.

Camping

Het aantal slaapplekken is ook uit te breiden door een tentje op onze camping te plaatsen. Op het terrein staan twee sanitaire units met elk een douche en toilet.

zolder

Zolder

Voor kleinere groepen tot 12 personen, is de 'Zolder' een goed alternatief. Dit kan uitsluitend met pension, omdat er geen keuken aanwezig is.

Catering

Onze kok heeft zijn sporen verdiend in diverse restaurants, maar heeft ook zeebenen ontwikkeld als scheepskok op luxe passagiersschepen. Dagelijks wordt er voor de zeilschool gekookt. Wanneer je ervoor kiest dat de Ulepanne de maaltijden voor je groep verzorgt, is overleg vooraf belangrijk.

Zelf koken kan natuurlijk ook. Iedere accommodatie heeft een compleet ingerichte keuken.



Instructeurs

Jaarlijks zijn er 150 instructeurs actief. Zij kregen een opleiding bij de Ulepanne, die voldoet aan de eisen van de landelijke CWO (Commissie watersportopleidingen).

Catering zeilinstructeurs



Buffet in de Boerderij.

Lunch op het terras van de Ūlepanne.

Mini-camping Zeilinstructeurs



Polyvalk open Kielboot



De Polyvalk is de meest populaire boot in Nederland

Ideale toerboot

De Polyvalk is een ideaal schip voor het maken van tochten door Friesland. De grote kuip biedt plaats aan vijf volwassenen. Er is veel bergruimte in voor- en achteronder. Onze Valken hebben een dubbele bodem, een zelflozende kuip en een gemakkelijk te strijken aluminium mast. Het grootzeil is voorzien van drie reefmogelijkheden. Alle boten zijn voorzien van een snelreefsysteem en een rolfok. Zwemvesten (op maat uitzoeken) horen tot de standaardinventaris.



Afmetingen

lengte over alles	6.65 m
breedte	2.00 m
diepgang	0.85 m
kuip	3.30 x 1.35 m
waterverplaatsing	500 kg
ballast	150 kg
grootzeil	12 m ²
rolfok	5,5 m ²
gestreken mast	1.00 m
staande mast	6.50 m
inclusief gaffel	8.00 m

Standaard inventaris

grootzeil	anker
rolfok	zwemvesten
zeilkleed	(5 max)
peddel	ankerbol
vaarboom	dweil
stootwil (2x)	hoosvat
landvast (3x)	meerpen
jaaglijn	
ankerlijn	Extra
toeter	buitenboord-
mik	motor

Eigen risico

De Valk is verzekerd. Het eigen risico per schadegeval bedraagt 200 euro.





Afmetingen

lengte over alles	6.50 m
breedte	2.50 m
diepgang	0.90 m
lengte waterlijn	6.00 m
waterverplaatsing	ca. 950 kg
ballast	350 kg
mast	10.35 m
grootzeil	14.50 m ²
fok	9 m ²

Standaard inventaris

grootzeil	meerpen (2x)
rolfok	anker
zeilkleed	zwemvesten (5)
vaarboom	max)
stootwil (4x)	watertank
landvast (3x)	5 PK bb-motor
jaaglijn	banken/bedden
ankerlijn	accu
dweil	ankerbol
zaklamp	kegel
toeter	keukeninventaris
hoosvat	spiritusbrander

De mast van de Fox mag niet gestreken worden!

Eigen risico

De Fox is verzekerd. Het eigen risico per schadegeval bedraagt 350 euro.

Kajuitboot Fox 22



Sportief en snel

De Fox is in korte tijd een bekende verschijning op het water geworden. Geen wonder. Ondanks z'n diepgang van slechts 90 centimeter zeilt de Fox opvallend hoog aan de wind. De boot is uitstekend wendbaar. Waar je in Friesland met de Valk zeilt kan dat ook met de Fox! Veiligheid aan dek is gewaarborgd door de rondom aangebrachte zeereling. Wij monteerden een Furlox rolreefsysteem voor de fok, een 5 PK Yamaha buitenboordmotor in een bun en navigatieverlichting.



Zwaardboot Sloep Kano



De Ulepanne | Zwaardboot, kano, sloep

Zwaardboten

De Laser Pico en de Topaz zijn wereldwijde succesnummers. Ideale boten voor de oudere kinderen en voor volwassenen die hun eerste stap in een lichte zwaardboot willen zetten. In de Optimist leren kinderen van 8 t/m 12 zeilen als de besten. Onze instructeurs geven les vanuit motorbootjes en een begeleidingsschip.

Kanovloot

Met onze een- en tweepersoons kano's is Gaasterland prima te verkennen. Er is plaats voor een groep tot 50 personen!

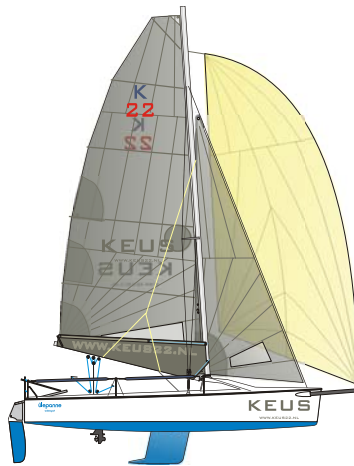


Sloep

Zomaar een beetje rondtuffen over de meren, door het bos, tussen de weilanden en langs de terrasjes. Maar onze sloep, de Cressent 19 is ook zeewaardig genoeg voor het Slotermeer bij (erg) veel wind. Er is ruim plaats voor 6 personen.



Sportboot Keus 22



Lengte	6.50 m
Breedte	2.20 m
Diepgang	0.90 m
Hoogte boven water	8.90 m
Zeiloppervlak	26 m ²
Grootzeil	18 m ²
Fok	8 m ²
Gewicht leeg	700 kg
Ballastaandeel	250 kg
Bemand gewicht 3 pers.	905 kg
CE ontwerpcategorie C bij	
maximaal 3 personen	

*Uitgebouwd grootzeil,
gemakkelijk te bedienen motor.*



Keus 22. Grote zelflozende kuit, open spiegel.

Ontwerpdracht

Uitdagende en veilige boot voor de Friese meren, Wad, IJsselmeer, Zeeland, de kust en de hele wereld. Gemakkelijk te zeilen in smal, ondiep en druk binnenwater. Zeewaardig genoeg voor ruim water. Een snelle boot met vergevingsgezinde zeileigenschappen. Gemaakt voor beginners maar spannend genoeg voor de cracks. Trots privé-bezit en praktisch verhuurobject. Zelfrichtend; traillerbaar; torengetuigd; strijkbare mast; ophaalbare kiel.

Balk Gaasterland



Friesland

Balk

De Ûlepanne ligt aan de rand van Balk. En dat is veel dichterbij dan je denkt. Goed bereikbaar met openbaar vervoer en - om maar iets te noemen - vijf kwartier rijden vanaf Amsterdam.

Links: De Luts in Balk. Onder en rechts: Slotermeer. Helemaal onder: Slotervaart. Helemaal rechts: Sloten.

Friesland

Met de boten voor de deur en het grote Slotermeer vlakbij, heb je toegang tot het hele Friese merengebied. Op het Slotermeer is het nog lekker rustig. Alle ruimte om te oefenen of om bijvoorbeeld een zeilwedstrijd uit te zetten.

Gaasterland

Alle landschappen komen hier bij elkaar: Grote meren, weilanden, een glooiend landschap met veel bos en leuke plaatsjes met historische dorpskernen. Het gebied is prima te verkennen met de zeilboot, kano of sloep, maar ook wandelend of op de fiets.



Andere **doel**groepen

Zeilvakanties voor iedereen

De Ūlepanne organiseert compleet verzorgde zeilweken en -weekends op basis van particuliere inschrijving. Uniek: speciale arrangementen voor volwassenen. Tevens organiseert de Ūlepanne zeilweken voor gezinnen (ook uniek) en voor kinderen en jongeren. Voor iedere doelgroep is er een eigen onderkomen. Vraag de brochure 'zeilvakanties' aan.



Groepsarrangementen

De groepsaccommodaties zijn gemaakt voor de organisatie van bedrijfsactiviteiten, schoolwerkweken of andere uitstapjes. Wij bieden volledig verzorgde arrangementen aan, inclusief maaltijden, boten en instructeurs, maar de accommodaties zijn ook te huur op basis van zelfverzorging. Zie de inhoud van deze folder.

Jachtverhuur

Onze boten zijn ook los te huur. Balk is een prima plek om je vaarvakantie te beginnen. Vraag een folder over de Valk, Fox, Sloep of de kano's en motorbootjes aan.

Sport en Bezienswaardigheden

Sport

Musea

De Ulepanne | Sport en cultuur

108

Kanoën, zeilen, roeien: De Ulepanne. **Golfbaan Gaasterland:** Balk. **Zwemmen:** Openluchtbad aan Slotemeer bij Balk, 'De Hege Gerzen' bij Oudemirdum aan het IJsselmeer. Overdekte zwembaden in Sneek, Lemmer, Joure (met whirlpool en golfslag). **Sportvelden en Sporthal** in Balk via Gemeente Gaasterland te huur (0514-608111). **Trimbaan:** Fonteinwei sportvelden in Oudemirdum. **Midgetgolf:** 'De Hege Gerzen' bij Oudemirdum. **Tennis:** o.a. in Balk. **Fierljep-schansen:** it Heidenskip (0514-522372), Joure (0513-416367). **Paardrijden:** Maneges in Sondel en Ruigahuizen. **Schaatsen:** Thialf, Heerenveen. **Natuurijs:** opstappen voor 'De Ulepanne' (elfstedenroute). **Vissen:** Bij ons voor de deur.

Friese Raadhuis, Balk (1615) met trapgevel. **Halsgevels** te Balk aan weerszijde van de met lindes omzoomde Luts. **Rijsterbos** (deels 17e eeuws) met dassenburch te Rijs. **Mirnserklif,** keileemhoogte aan de IJsselmeerkust. **Vredestempeltje** in Rijsterbos (1814). **Klokkestoelen** te Mirns en Ruigahuizen. **Oudemirdumer Klif,** geologisch interessant, toegankelijk voor leden Natuurmonumenten en It Fryske Gea. **Kerk met zadeldaktoeren** waarin marmeren praalgraf van vestingbouwkundige Menno baron van Coehoorn, Wyckel. **Van Coehoornbos,** Wyckel. **Hervormde Kerk** (1647) in Sloten met fraai interieur. **Tophals- en trapgevels** uit 17e en 18e eeuw langs de gracht in Sloten. **Rode Klif,** monument slag bij Warns (1345). **Laaxum,** kleinste vissersjhaven van Friesland. **Ing. Woudagemaal,** Lemmer. Het grootste in werking zijnde stoom-



gemaal in Europa. **Museum Hidde Nijland Stichting,** Hindelopen. **Hindeloper meubelschilderwerk,** klederdrachten, gebruiksvoorwerpen. **Atelierbezoek** Hindeloper schilderkunst. **Friesklokken museum** en bezoek Klokkemakerij, Joure. **Fries Aardewerk museum** De Waag in Makkum. Tevens bedrijfsbezoichtiging bij Tichelaar: **Makkumer aardewerk.** **Vogelmuseum 't Fûgelhûs'** met een collectie van ruim 200 vogels uit de omgeving. (Piaam). **Museum Stêdhus Sloten.**

Antiek ingericht woonhuis omvattend toverlantaarnmuseum en Oudheidskamer. **Fries Scheepvaartmuseum** en Snek Oudheidskamer, Sneek. **Museum voor Kerkelijke Kunst** in St. Werenfriduskerk in Workum. **Jopie Huisman Museum** in Workum. **Museumroute 'Aldfaers Erf',** omvattende de dorpen Allingawier, Exmorra, Fernwoude en Piaam. O.a. Museumboerderij, Ouderwets koffiehuisje, Dorpschooltje, Timmersmanswerkplaats. **Bezoekerscentrum Zuidwest Friesland** in Oudemirdum. Permanente presentatie van de cultuurhistorie, de natuur, het landschap en toeristischrecreatieve mogelijkheden van de zuidwesthoek. **Distilleerderij Sonema,** Bolsward. Diaserie over ontstaan Beerenburg met bezoek aan distilleerderij en proeflokaal. **Sybrandy's ontspanningspark** in Rijs. Speeltuyn, Vogelpark en attracties. **Rondleiding** door Rijsterbos o.l.v. Boswachter. **Rondleiding** vogelreservaat Makkumer Noord- en Zuidwaard. **Natuurpad Kooiwaard** met observatiehut bij Makkum. **Natuurpad het Swin** met observatiehut tussen Harich en Elahuizen. **Observatiehut 'Mokkebank'** tussen Mirns en Laaxum.

Natuur

Prijzen accommodaties

Voorhuis

	week	midweek	weekend
november tm maart	1.345	890	760
april en oktober	1.590	1.045	890
mei, juni, september	1.775	1.165	990
juli en augustus gereserveerd		1.670	1.410

Boerderij

	week	midweek	weekend
november tm maart	2.575	1.660	1.385
april en oktober	3.060	1.965	1.695
mei, juni, september	3.425	2.195	1.825
juli en augustus gereserveerd		2.880	2.385

Kubus

	week	midweek	weekend
november tm maart	1.685	1.105	940
april en oktober	1.995	1.205	1.105
mei, juni, september	2.230	1.450	1.230
juli en augustus gereserveerd		1.895	1.600

Extra

Extra Slaapplaatsen vanaf 8 euro p.p.p.n. op de camping. Vanaf 12 euro p.p.p.n. in een kamer.

Huurprijs **beddengoed** 8,75 euro per set.

Tijdens **oud en nieuw** en de **kerstvakantie** zijn de accommodaties 20% duurder.

Eindschoonmaak en kosten van **energie** en **water** zijn inbegrepen.

Toeristenbelasting bedraagt 1 euro p.p.p.n. de automatische **brandbewaking** kost 0,50 euro p.p.p.n.

Ulepanne: 'Halfronde dakpan met boogvormige opening om licht en lucht door te laten. Schuilplaats voor vogels o.a. uiltjes'. Uit: 'Frysk Wurdboek'.

Sloten: Kleinste stadje van Friesland. Een monument met monumentjes.

Slotermeer: een van de grootste en mooiste meren van Friesland. Ruig water bij wat meer wind!

Meer meren: Heegermeer, Fluessen, Tjeukemeer, Grote Brekken, Langweerder Wielen, Oudegaster Brekken. Allemaal meren op dagtochtafstand van 'De Ulepanne', met elkaar verbonden door sloten en vaarten.

Watersportplaatsen: Woudsend, Heeg, Langweer, IJlst, Lemmer. Je moet er een keertje met de boot geweest zijn.

De Luts. De dichter Herman Gorter schreef op de Luts: "Een nieuwe lente een nieuw geluid..." Onze boten liggen erin. De Luts gaat door Gaasterland en bos.

Raadhuis Balk



Prijzen boten en arrangementen

Polyvalk	week	ma - vr	weekend	dag
maart	180	115	95	45
april	190	125	100	55
mei	200	145	105	65
juni	210	150	110	70
juli	225	170	115	70
aug	225	170	115	70
sept	200	140	110	65
okt	190	125	100	55
PASEN (4 d.)			170	55
HEMELVAART (4 d.)			210	75
PINKSTEREN (3 d.)			185	75

Fox	week	ma - vr	weekend	dag
maart	415	335	235	120
april	415	335	240	125
mei	435	355	255	135
juni	465	385	265	140
juli	510	415	265	140
aug	510	415	265	140
sept	465	385	255	135
okt	415	335	240	125
PASEN (4 d.)			320	120
HEMELVAART (4 d.)			425	140
PINKSTEREN (3 d.)			410	140

extra inventaris

valk	week	ma - vr	weekend	dag
bbmotor	75	50	35	25
dektent	22	16	13	
zeilpak	25	24	14	8

Anders

	week	ma - vr	weekend	dag
1 p. kano	45	35	18	12
2 p. kano	65	50	30	20
Sloep	535	415	245	125
Jeanneau	200	150	90	65

Zwemvesten zijn bij de prijs inbegrepen.

Aan boord van iedere zeilboot moet minimaal een **zeer ervaren zeiler** aanwezig zijn. De verhuurder behoudt zich het recht voor bij gebleken gebrek aan ervaring de boot aan de kant te houden zonder teruggave van de huursom. Dit om schade aan de boot en persoonlijk letsel te voorkomen. Bij windkracht 7 is het niet toegestaan uit te varen. Slecht weer, harde wind of regen, zal geen aanleiding zijn tot ongedaan maken van de huur of restitutie van de huursom.

Zelf rekenen

De accommodaties zijn ingericht op zelfverzorging en hebben daarvoor o.a. een complete keukeninventaris. De prijzen zijn afhankelijk van groepsgrootte en wensen. De totale huurprijs kan eenvoudig uit de prijslijsten worden opgeteld. Wij maken altijd een offerte .

Maaltijden

Wij kunnen de maaltijden voor je verzorgen. Vanaf 6,75 per persoon per dag zorgen wij voor de ingrediënten van een compleet ontbijt met lunchpakket. Vanaf 9,50 per persoon per dag verzorgen wij een eenvoudig diner. Vanaf 17,50 per persoon bereiden wij compleet verzorgde driegangen maaltijden.

Arrangementen

Het kan aantrekkelijk zijn om ons een offerte te laten maken op basis van een persoonsprijs. Dat rekent makkelijk bij een arrangement dat bestaat uit verblijf en maaltijden, inclusief een vaarprogramma. De prijzen zijn afhankelijk van het serviceniveau - van zelf tafels dekken en afwassen tot volledig verzorgde maaltijden. Van zelf zeilen tot begeleiding door instructeurs.

Huurvoorwaarden

Huurvoorwaarden

- Wij stellen ons niet aansprakelijk voor welke schade dan ook, geleden door huurders, of voor de gevolgen van ongevallen. De huurders zijn zelf verantwoordelijk voor verzekering van ziektekosten, ongevallen en WA.
- Schade of vermissing aan gebouw, boten en inventaris is - mits geen gevolg van normale slijtage - voor rekening van de huurders. Voor de boten gelden de HISWA huurvoorwaarden (zie_www.ulepanne.nl/jachtverhuur/huurvoorwaarden.htm)
- Alle boten zijn All Risk verzekerd. Het eigen risico staat vermeld bij de boten. Wanneer je met een Úlepanne instructeur vaart vervalt het eigen risico.
- De helft van de huur en/of verzorgingsprijs moet bij reservering worden overgemaakt.
- Barkosten en de touristenbelasting worden voor vertrek verrekend. Wij ontvangen dan tevens graag de tweede helft van de verblijfskosten.
- Gebruikers houden gebouw en boten schoon en op orde. Voor vertrek zijn huis en boten schoongemaakt.

Aankomst en vertrek

Weekend: Vrijdagavond vanaf 19.00 u tot en met zondagmiddag tot 17.00 u.

Midweek: Maandagochtend vanaf 9.00 u. tot en met vrijdagmiddag tot 15.00 u.

Eerder komen of later vertrekken uitsluitend na overleg.

Reservering

Correspondentieadres:
Contactpersoon / Groep
Contactpersoon (M / V)

GROEP

Naam groep

Adres

Postcode

Woonplaats

Telefoon

E-mail

CONTACTPERSOON

Naam

Adres

Postcode

Woonplaats

Telefoon

Email

Bij ondertekening wordt met de huurvoorwaarden ingestemd. Huurvoorwaarden (ook de barregeling) zijn de groep bekend.

Naam

Handtekening



Reservering

Ik reserveer

- Voorhuis
- Boerderij
- Kubus
- Anders:

Periode

Aankomst: _____
Tijd _____
Vertrek: _____
Tijd _____

Groep

- Scholieren _____
- Studenten _____
- Volwassenen _____
- Jeugd _____

Vervoer

- Auto
- OV
- Touringcar

Varen (aantal)

- Zeilinstructeurs _____
- Valken _____
- Kano's _____
- Fox _____
- Keus 22 _____
- Sloep _____
- Valken _____
- Kano's _____

Verzorging

- Zelfverzorging _____
- Ontbijt _____
- Diner _____

Prijs

Het totale huurbedrag is: _____
50% hiervan zal ter reservering worden overgemaakt, maar ik wacht op jullie bevestiging en factuur.

voorwaarden

Neem een optie of reserveer

Wanneer je een optie neemt op een accommodatie voor een bepaalde periode, blijft deze twee weken staan. Wanneer zich binnen die periode een ander meldt nemen wij eerst contact met je op.

Na reservering, ontvang je een bevestiging met factuur waarop de helft van het huurbedrag van accommodatie en boten in rekening is gebracht.

Bar

Wij bevoorraden de bar in 'Boerderij' en 'Kubus'. Wij houden graag rekening met je wensen ten aanzien van barartikelen. *Het is niet toegestaan zelf (fris)drank mee te brengen!*

Brandmeldinstallatie

De Kubus is voorzien van een ontruimingsinstallatie. Boerderij, Peppels en Voorhuis zijn bovendien voorzien van een automatische doormelding naar de brandweer. Binnen roken is niet toegestaan en de kosten van het activeren van het brandmeldsysteem berekenen wij door naar de huurder.

Aanwezig / niet aanwezig

De accommodaties beschikken over een versterker en een cd-speler. Desgewenst is een beamer beschikbaar.



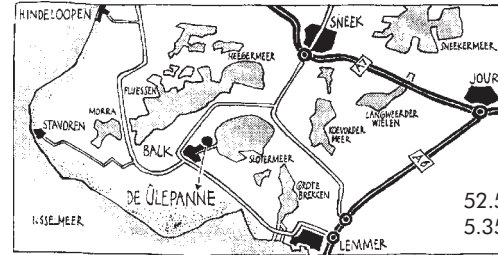
Colofon **Route**

Het is niet toegestaan eigen geluidsapparatuur mee te brengen. Alle accommodaties beschikken over een aansluiting voor internet.

Denk eraan theedoeken, slaapzak of dekens en lakens en kussensloop mee te brengen. Lakens en dekens zijn eventueel te huur.

Annuleringsregeling

Bij annulering geldt de volgende schadeloosstelling: zes maanden voor de aanvang van de gereserveerde periode 25% van de totaal overeengekomen prijs. Respectievelijk vier maanden 50%, twee maanden 75% en een maand 90%. Wanneer accommodatie en boten alsnog worden verhuurd ontvang je het schadebedrag, onder aftrek van 5% administratie kosten, retour. Wij adviseren een annuleringsverzekering af te sluiten.



52.54.106 NB
5.35.326 OL

Openbaar vervoer

Raadpleeg www.9292ov.nl voor een verbinding naar Balk. Daar aangekomen: Uitstappen bij de halte 'Wilhelminastraat'. Loop richting centrum tot de ophaalbrug. Linksaf de 'van Swinderenstraat' in en links van het water ('de Luts') blijven lopen. Via de 'Meerweg' en het 'Tsjamkedykje' naar 'de Ulepanne'.

Eigen vervoer

Vanaf de A6 neem je de afslag 'Lemmer/Balk'. Bij de derde rotonde rechtsaf richting Balk (Wilhelminastraat). Na 60 meter 1e afslag links (Lorbuorren). Rechtsaf bij de 'Pypsterstikke'. Bij de autodealer linksaf en voor het water (de Luts) naar links de 'Meerweg' op, deze gaat over in het 'Tsjamkedykje': 'de Ulepanne'. Vanaf Sneek via Woudsend afslaan bij de eerste rotonde richting Balk. Zie verder bovenstaande beschrijving.

Tekst en vormgeving

De Ulepanne.
Wijzigingen voorbehouden

Foto's

Paul Roumen, Paul Wassink,
Rob Landsmeer, Jan Jasper
van der Linden, Astrid
Hunsche, Mark van Katwijk
en anderen.

Logo

Len Munnik

Contact

'De Ulepanne',
Tsjamkedykje 1
8561 HA Balk
Tel.: 0514 - 602982
Site: www.ulepanne.nl
E-mail: info@ulepanne.nl



Je kunt maar beter bij de Ulepanne zijn. Stel je eigen arrangement samen uit de mogelijke inzet van: een aantal van de 150 enthousiaste zeilinstructeurs die ieder jaar een aantal dagen hun bijdrage leveren, onze kok, of onze medewerkers in de huishouding. Maak gebruik van de ervaring van de staf bij het samenstellen van je programma. En laat je adviseren bij de inzet van onze accommodaties en het varend materiaal. De groepsaccommodaties: Voorhuis; Boerderij; Kubus; Zolder; twaalf luxe kamers met eigen sanitair; mini-camping. Een brede vloot: Negentien Polyvalken; twee Foxen; twee Keus 22; veertien Optimisten; acht Laser Pico's; twee Topaz; twee Rs Feva; een Laser Vago; vijftig kanoplaatsen; twee motorsloepen en een begeleidingsvaartuig. Maak een afspraak om de zaak in het echt te bekijken. Wij zorgen voor koffie en thee en voor een rondleiding.

| WATERSPORTCENTRUM DE ULEPANNE | TSJAMKEDYKJE 1 | 8561 HA | BALK | 0514 - 602982 | INFO@ULEPANNE.NL |